

instantanés

## Impressions Delaunay

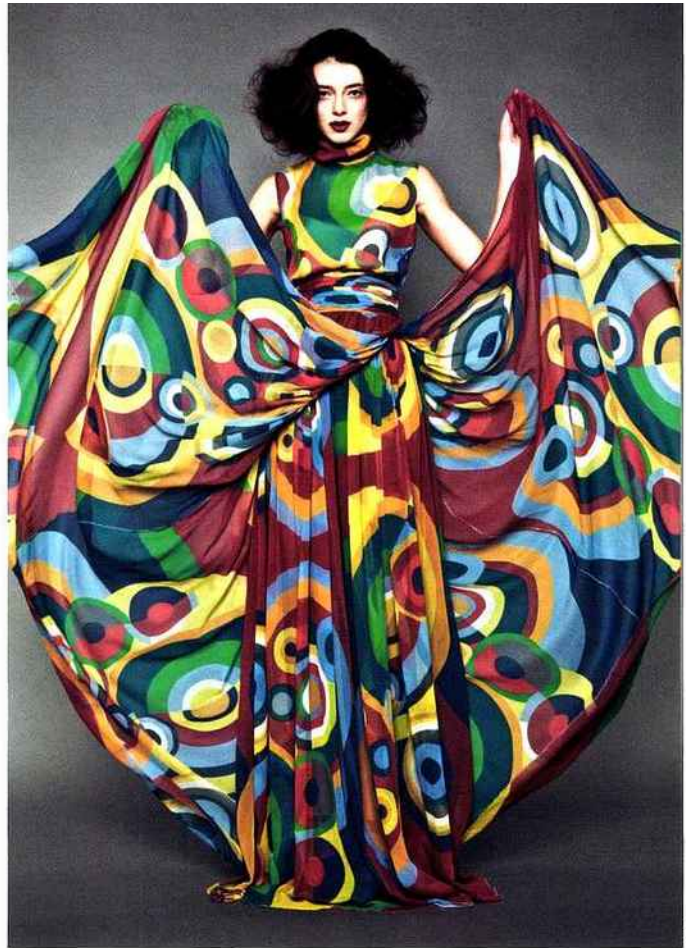
Passionnée de peinture abstraite de la première moitié du XX<sup>e</sup> siècle, la créatrice Alla Malomane se découvre tardivement des liens familiaux avec Sonia Delaunay.

Elle met alors tout son talent à faire revivre l'ancienne maison de mode. A. R. *Robe en soie imprimée, prix sur demande, Sonia Delaunay. soniadelaunay.fr*

Singuliers  
projets

Pour ouvrir les portes de 2014, une vision au grand-angle de lieux, de rencontres, d'inspirations qui réchauffent l'hiver de toute leur créativité. Tour d'horizon...

PAR AURÉLIE DES ROBERT ET MARTINE DUTEIL.



© D.R.



© Kordian Lewandowski



© Escalier.C



## Le Printemps entre au Louvre

À l'entrée d'un des plus grands musées du monde, le magasin s'entoure des plus belles marques. Toutes emblématiques du savoir-faire de la maroquinerie, de la haute horlogerie et du parfum. Un nouveau pôle d'attraction pour esthète éclairé et amateur d'art et de culture. Le tout complété par une exposition inaugurale d'œuvres d'artistes de tous horizons, sur le thème du sac "Pop the bag, le sac dans tous ses états". Pour exemple, Gilles Cenazandotti offre une

seconde vie à des objets charriés par la mer du cap Corse. Installation aussi de l'Anglais Matt Maitland, du Polonais Kordian Lewandowski... Culture-shopping, telle est l'intention orchestrée par Patricia Viel de l'agence Antonio Citterio and Partners. M. D. *Carrousel du Louvre, 99, rue de Rivoli, 75001. printemps.com*





## Métamorphose

Fin 2013, l'adresse mythique de la Maison Guerlain a fait peau neuve sous l'œil avisé de l'architecte américain Peter Marino. Un véritable hommage aux artistes et aux artisans, entre boiseries, tapisseries, marqueterie de paille... L'artiste Gérard Cholot a, lui, installé un "Vol des Abeilles", à partir de trente-cinq insectes dorés gonflés à l'hélium. L'occasion aussi de célébrer les 160 ans du flacon aux Abeilles autour d'une exposition donnant carte blanche à neuf Maîtres d'art pour revisiter la bouteille d'eau de Cologne. J.-E. R.

Exposition "Nect/Art", jusqu'au 17 février. 68, Champs-Élysées, 75008. Tél. 01 45 62 52 57 et guerlain.com



© Photos D.R.



© Jean-Marc Palisot

## Arts décoratifs

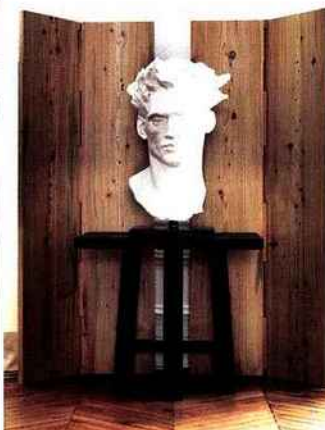
La nouvelle collection 2014 de Créations Métaphores s'attache à faire vibrer belles matières et couleurs toujours plus éclatantes. Les trois lignes "Métaphores", "Le Crin" et "Verel de Belval" se complètent et puisent leur inspiration dans les plus belles soieries lyonnaises. A. R. Créations Métaphores. 5, rue de Furstenberg, 75006. Tél. 01 46 33 03 20 et creations-metaphores.com



© Patrick Swirec

## Regards croisés

Dorothee Boissier et Patrick Gilles signent "Oxymores#01", leur première collection de mobilier et de luminaires, présentée comme un cabinet de curiosités. Lui, affectionne les lignes tendues, elle, aime la fluidité. Un duo uni pour le meilleur. À travers des pièces d'exception, ils mettent à l'honneur les beaux matériaux, comme le gommier brillant, le cèdre brossé, le chêne fumé, la pierre de lave ou l'ébène blanc. Un style qui s'accompagne d'associations inattendues entre œuvres d'art et photos argentiques. A. R. Jusqu'au 28 mars. Galerie d'en Face. 7, rue Paul-Louis Courier, 75007. Tél. 01 44 39 94 56 et galerie denface.com



© Photos D.R.