



Laetitia  
Bonnet  
Mundschau

www.lhotellerie-restauration.fr/publications/laetitia.bonnetmundschau .....

## ATELIER DÉCO

# Le Splendid, fleuron des années 1930

**DAX** L'hôtel 4 étoiles a été totalement rénové en mêlant savamment contemporain et patrimonial pour garder son style art déco unique. Résultat : un établissement modernisé, avec un spa neuf.



© PHILIPPE DUREUIL PHOTOGRAPHE

Les jardins de style colonial reprennent les motifs du sol du grand hall.

**E**n traversant le pont menant dans le centre-ville de Dax (Landes), on ne voit que l'imposant bâtiment art déco de l'hôtel Le Splendid, construit en 1929 par l'architecte André Granet. Fermé en 2013, l'établissement a bénéficié d'une rénovation complète et rouvert

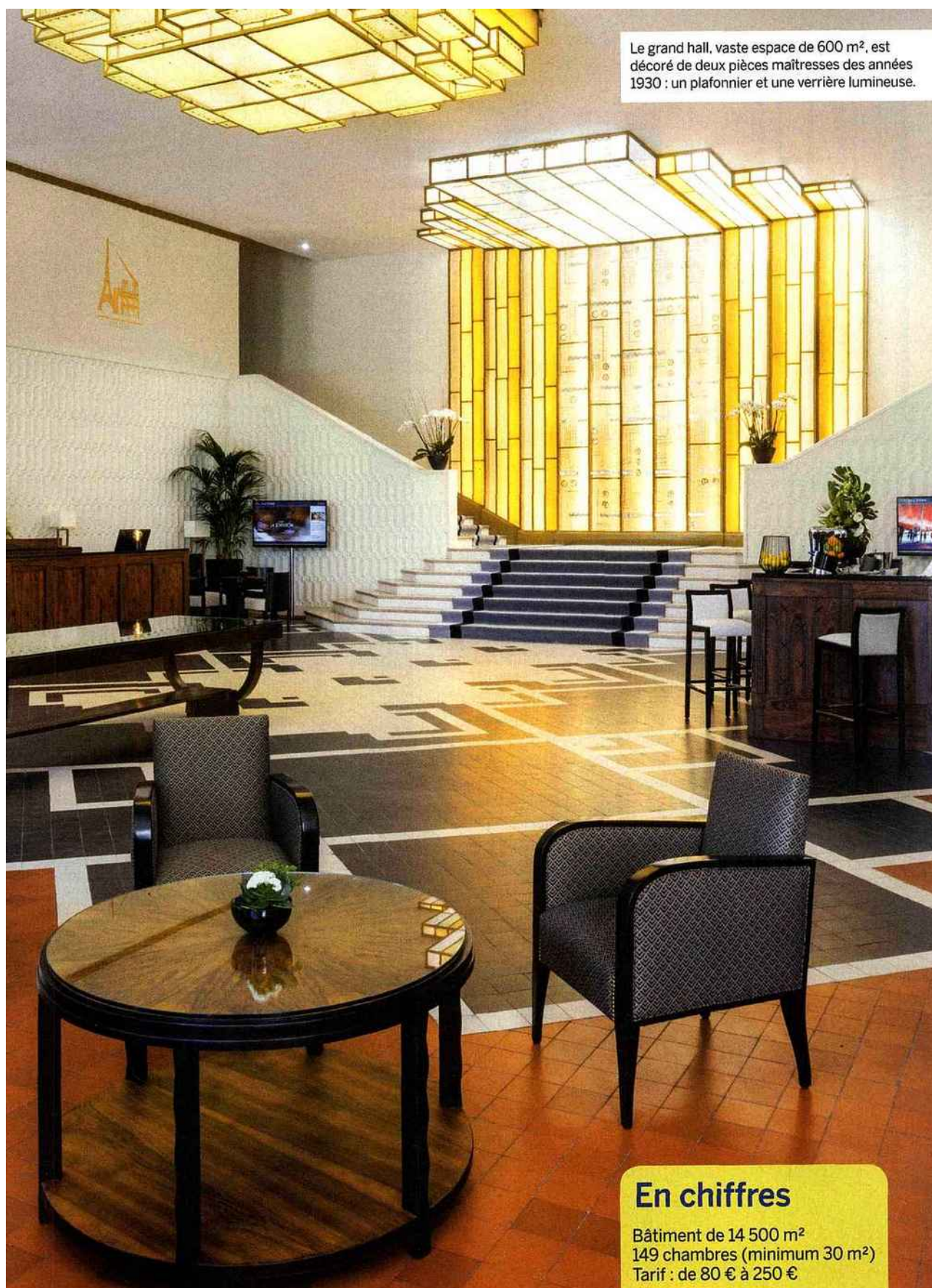
fin mars. L'architecte Sandrine Forais, de l'agence Kapzul à Bordeaux, et la designer Natalie Saccu de Franchi ont œuvré (avec les Bâtiments de France) pour lui rendre son faste tout en le modernisant et en l'ouvrant sur l'extérieur. Le grand hall accueille désormais le bar et la réception de l'hôtel, et met en valeur la verrière ornée de vitraux créée par Genet et Michon. Elle a été restaurée par un maître verrier de Bayonne, Gérard Franzetti. Les meubles - tables, consoles, fauteuils - sont aussi d'origine. Les fauteuils ont été retapissés par la Chaiserie Landaise, avec un tissu des années 1930 réédité par Créations Métaphores. "Décorés d'ornements en staff, les murs ont été repeints avec une peinture minérale respirante. En haut des murs, des médaillons de différentes villes ont été traités en bronzine par l'artiste Sophie Autran", décrit Sandrine Forais.



La verrière du grand hall. Les murs, sur lesquels courent des médaillons traités en bronzine, ont été repeints en blanc mat velours.



© J.PEG STUDIO



Le grand hall, vaste espace de 600 m<sup>2</sup>, est décoré de deux pièces maîtresses des années 1930 : un plafonnier et une verrière lumineuse.

## En chiffres

Bâtiment de 14 500 m<sup>2</sup>  
149 chambres (minimum 30 m<sup>2</sup>)  
Tarif : de 80 € à 250 €



## ATELIER DÉCO



Détail de la verrière, rénovée par le maître verrier **Gérald Franzetti**.  
Le jeu graphique est typique des années 1930.

### Garder l'esprit art déco

La rénovation du grand hall est à l'image de celle effectuée dans l'ensemble du bâtiment : conserver les codes typiques des années 1930, les meubles, les vitraux, l'ancienne cage d'ascenseur ; redonner des couleurs d'époque tout en intégrant des éléments neufs, avec du mobilier fabriqué dans un style art déco, à l'instar des chaises au style épuré du restaurant de 300 m<sup>2</sup>. L'établissement a retrouvé son identité, avec ses colonnes couleur pourpre, et son "palanquin indochinois central, avec au plafond un staff couvert d'un motif galuchat. Nous avons une photo noir et blanc des moquettes : la société EGE en a refait le motif à l'identique", précise l'architecte. La salle du fumoir a aussi rajeuni et gagné en finesse : tapisserie rééditée par Pierre Frey, colonnes lumineuses nettoyées... Une grande porte aux poignées de cuivre ouvre sur le petit bar en bois, qu'Ernest Hemingway et Sacha Guitry ont connu. Dans les étages, les chambres spacieuses ont gardé leurs placards en bois et les salles de bains leurs miroirs à biseau. La vue donne sur les jardins paysagers au style colonial. Quant au spa, il est neuf mais a conservé l'ancienne fontaine des thermes, classée. ■

Le spa du Splendid est "un atout majeur de l'hôtel".



L'une des chambres, avec au mur une tapisserie reproduisant un motif art déco, et un placard d'époque.



## L'ESPRIT DU LIEU

"Nous voulions garder l'esprit du bâtiment de 1929, car il existe peu d'hôtels art déco en France, mais aussi le démocratiser afin que les Dacquois puissent en profiter", explique **Alexandre Mouroux**, directeur de l'hôtel.



## LES ACTEURS DU DÉCOR

• Céramique sanitaire : Duravit •  
• Papiers peints : Cole & Son •  
Tissus d'ameublement : Créations

Métaphores • Tenture murale :  
Pierre Frey • Rideaux : Lenglat •  
Moquettes : EGE • Peintures :

Argile, Mauler • Mobilier  
neuf : MoreContract • Jardins  
paysagers : Exit Paysagistes